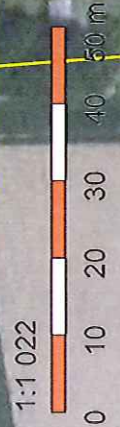
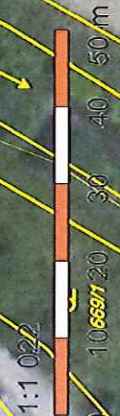
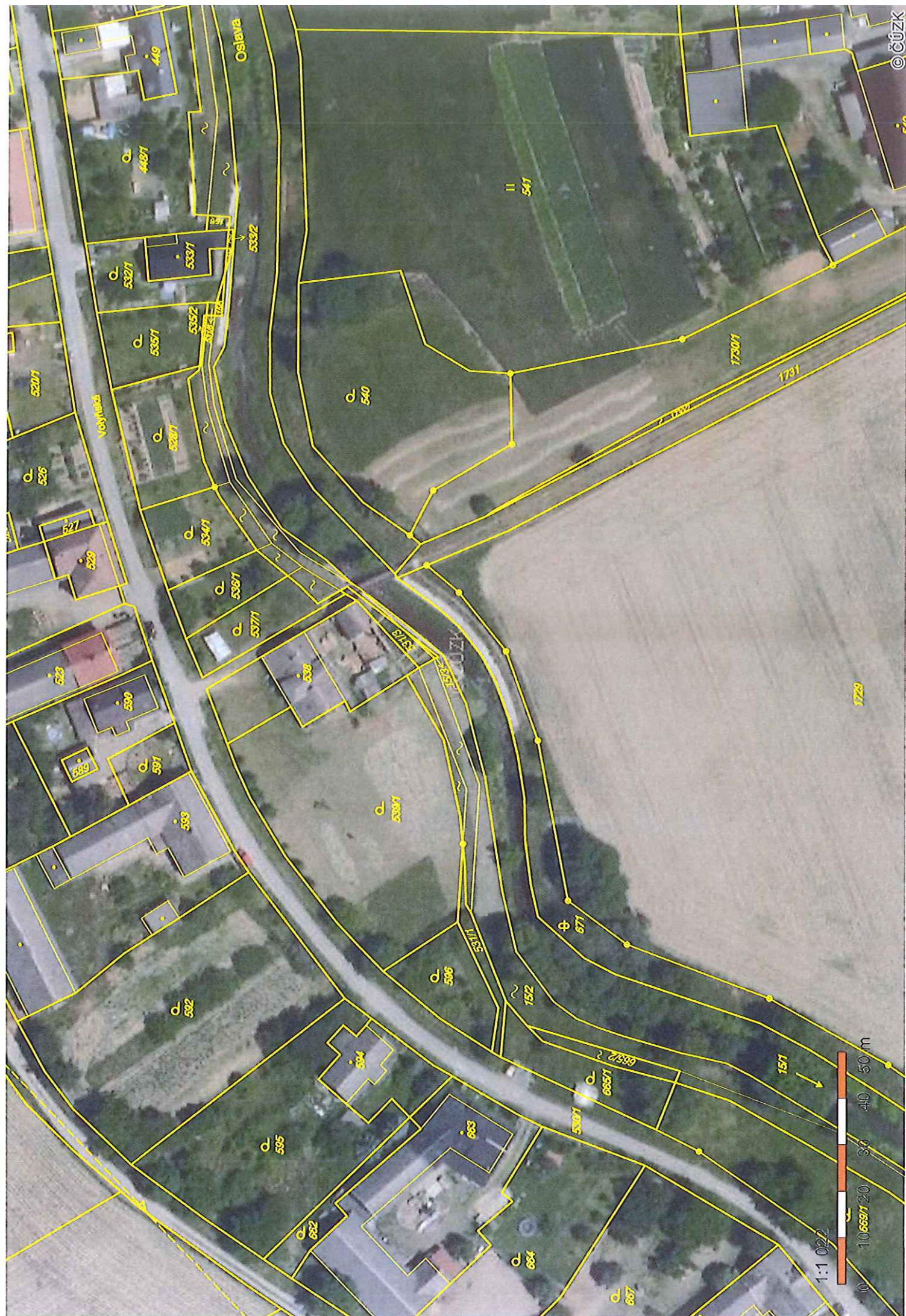


Dlouhá Loučka



© ČÚZK





1:1 022

Informace o pozemku

Parcelní číslo:	15/1
Obec:	Dlouhá Loučka [501476]
Katastrální území:	Dolní Dlouhá Loučka [626449]
Číslo LV:	318
Výměra [m ²]:	11274
Typ parcely:	Parcela katastru nemovitostí
Mapový list:	DKM
Určení výměry:	Ze souřadnic v S-JTSK
Způsob využití:	koryto vodního toku přirozené nebo upravené
Druh pozemku:	vodní plocha



Vlastníci, jiní oprávnění

Vlastnické právo	Podíl
Česká republika,	
Právo hospodařit s majetkem státu	Podíl
Povodí Moravy, s.p., Dřevařská 932/11, Veveří, 60200 Brno	

Způsob ochrany nemovitosti

Nejsou evidovány žádné způsoby ochrany.

Seznam BPEJ

Parcela nemá evidované BPEJ.

Omezení vlastnického práva

Typ
Věcné břemeno (podle listiny)
Věcné břemeno zřizování a provozování vedení

Jiné zápisy

Nejsou evidovány žádné jiné zápisy.

Řízení, v rámci kterých byl k nemovitosti zapsán cenový údaj

Nemovitost je v územním obvodu, kde státní správu katastru nemovitostí ČR vykonává [Katastrální úřad pro Olomoucký kraj, Katastrální pracoviště Olomouc](#)

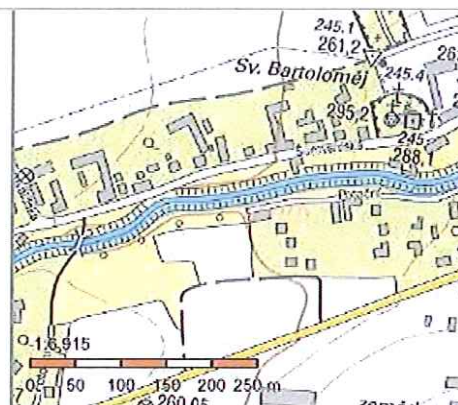
Zobrazené údaje mají informativní charakter. Platnost k 18.04.2016 07:00:02.

© 2004 - 2016 [Český úřad zeměměřický a katastrální](#), Pod sídlištěm 1800/9, Kobylisy, 18211 Praha 8
Podání určená katastrálním úřadům a pracovištím zasílejte přímo na [jejich e-mail adresu](#).

Verze aplikace: 5.3.2 build 0

Informace o pozemku

Parcelní číslo:	17
Obec:	Dlouhá Loučka [501476]
Katastrální území:	Dolní Dlouhá Loučka [626449]
Číslo LV:	318
Výměra [m ²]:	3381
Typ parcely:	Parcela katastru nemovitostí
Mapový list:	DKM
Určení výměry:	Ze souřadnic v S-JTSK
Způsob využití:	neplodná půda
Druh pozemku:	ostatní plocha



Vlastníci, jiní oprávnění

Vlastnické právo	Podíl
Česká republika,	
Právo hospodařit s majetkem státu	Podíl
Povodí Moravy, s.p., Dřevařská 932/11, Veverí, 60200 Brno	

Způsob ochrany nemovitosti

Nejsou evidovány žádné způsoby ochrany.

Seznam BPEJ

Parcela nemá evidované BPEJ.

Omezení vlastnického práva

Typ
Věcné břemeno (podle listiny)

Jiné zápisy

Typ
Změna výměr obnovou operátu
Změna číslování parcel

Řízení, v rámci kterých byl k nemovitosti zapsán cenový údaj

Nemovitost je v územním obvodu, kde státní správu katastru nemovitostí ČR vykonává [Katastrální úřad pro Olomoucký kraj, Katastrální pracoviště Olomouc](#)

Zobrazené údaje mají informativní charakter. Platnost k 18.04.2016 07:00:02.

© 2004 - 2016 [Český úřad zeměměřický a katastrální](#), Pod sídlištěm 1800/9, Kobylisy, 18211 Praha 8
Podání určená katastrálními úřadům a pracovištím zasílejte přímo na [jejich e-mail adresu](#).

Verze aplikace: 5.3.2 build 0

Informace o pozemku

Parcelní číslo:	450
Obec:	Dlouhá Loučka [501476]
Katastrální území:	Dolní Dlouhá Loučka [626449]
Číslo LV:	318
Výměra [m ²]:	1649
Typ parcely:	Parcela katastru nemovitostí
Mapový list:	DKM
Určení výměry:	Graficky nebo v digitalizované mapě
Způsob využití:	neplodná půda
Druh pozemku:	ostatní plocha



Vlastníci, jiní oprávnění

Vlastnické právo	Podíl
Česká republika,	
Právo hospodařit s majetkem státu	Podíl
Povodí Moravy, s.p., Dřevařská 932/11, Veverí, 60200 Brno	

Způsob ochrany nemovitosti

Nejsou evidovány žádné způsoby ochrany.

Seznam BPEJ

Parcela nemá evidované BPEJ.

Omezení vlastnického práva

Typ
Věcné břemeno (podle listiny)
Věcné břemeno zřizování a provozování vedení

Jiné zápisy

Typ
Změna výměr obnovou operátu
Změna číslování parcel

Řízení, v rámci kterých byl k nemovitosti zapsán cenový údaj

Nemovitost je v územním obvodu, kde státní správu katastru nemovitostí ČR vykonává [Katastrální úřad pro Olomoucký kraj, Katastrální pracoviště Olomouc](#)

Zobrazené údaje mají informativní charakter. Platnost k 18.04.2016 07:00:02.

© 2004 - 2016 [Český úřad zeměměřický a katastrální](#), Pod sídlištěm 1800/9, Kobylisy, 18211 Praha 8
Podání určená katastrálními úřady a pracovišti zasílejte přímo na [jejich e-mail adresu](#).

Verze aplikace: 5.3.2 build 0

Informace o pozemku

Parcelní číslo:	671
Obec:	Dlouhá Loučka [501476]
Katastrální území:	Dolní Dlouhá Loučka [626449]
Číslo LV:	318
Výměra [m ²]:	1363
Typ parcely:	Parcela katastru nemovitostí
Mapový list:	DKM
Určení výměry:	Ze souřadnic v S-JTSK
Způsob využití:	nepłodná půda
Druh pozemku:	ostatní plocha



Vlastníci, jiní oprávnění

Vlastnické právo	Podíl
Česká republika,	
Právo hospodařit s majetkem státu	Podíl
Povodí Moravy, s.p., Dřevařská 932/11, Veveří, 60200 Brno	

Způsob ochrany nemovitosti

Nejsou evidovány žádné způsoby ochrany.

Seznam BPEJ

Parcela nemá evidované BPEJ.

Omezení vlastnického práva

Nejsou evidována žádná omezení.

Jiné zápisy

Typ
Změna výměr obnovou operátu
Změna číslování parcel

Řízení, v rámci kterých byl k nemovitosti zapsán cenový údaj

Nemovitost je v územním obvodu, kde státní správu katastru nemovitostí ČR vykonává [Katastrální úřad pro Olomoucký kraj, Katastrální pracoviště Olomouc](#)


Zobrazené údaje mají informativní charakter. Platnost k 18.04.2016 07:00:02.

© 2004 - 2016 [Český úřad zeměměřický a katastrální](#), Pod sídlištěm 1800/9, Kobylisy, 18211 Praha 8
Podání určená katastrálním úřadům a pracovištím zasílejte přímo na [jejich e-mail adresu](#).

Verze aplikace: 5.3.2 build 0

Technická karta úpravy toků, ochranné hráze				Inventární číslo HM 906149	
Název majetku				Lokalita	
Úprava Oslavy, Dolní Dlouhá Loučka, adm. km 3,400 – 4,463				Kraj	Olomoucký
				Okres	Olomouc
				ORP	Uničov
				Obec	Dlouhá Loučka
Vodní tok - název	Oskava	Říční km	Dle PD.: 3,590 – 4,645 Adm.: 3,400-4,463 digit.: 3,530 – 4,590	ČHP	4-10-03-051
Vodní tok - IDVT	10100314				
Závod	Horní Morava	Provoz	Olomouc	Středisko	02101
ID IS		Rok pořízení	2011	Rok zařazení	2012
Způsob nabytí	investice	Číslo dokladu		Ze dne	
Pořizovací cena	904 201,12	Dřívější vlastník			
Odpisová sazba	2%				
I. Základní údaje o dokumentech související se vznikem stavby					
Rozhodnutí o povolení / ohlášení stavby vydal			Číslo jednací	Ze dne	Právní moc dne
Městský úřad Uničov - ŽP			MUUV 5048/2009 ŽP	3.6.2009	23.7.2009
Rozhodnutí o povolení k nakládání s vodami vydal			Číslo jednací	Ze dne	Právní moc dne
			Planost omezena datem		
Rozhodnutí o schválení manipulačních řádů vydal			Číslo jednací	Ze dne	Právní moc dne
			Platnost omezena datem		
Kolaudační souhlas vydal			Číslo jednací	Ze dne	
Městský úřad Uničov - ŽP			MUUV 17339/2011 ŽP	24.11.2011	
Katastrální území	Dolní Dlouhá Loučka	List vlastnictví	318 (DDL)	Parcelní číslo	15, 17, 359, 450, 671 + vykupované části pozemků
II. Účel díla, technický popis a technické parametry					
1. Účel díla: protipovodňová ochrana obce Dlouhá Loučka					
2. Technický popis:					
ZÚ – u zdrsňého skluzu pod Dlouhou Loučkou u ČOV KÚ – u dřevěné lávky u kostela					
úprava toku s podélným opevněním, oboustranným ohrázováním a usměrněným rozlivem průtoků nad 27,4 m ³ /s (Q ₂₀) do levobřežní inundace pod zastavěnou částí obce					
Zastavěná plocha			m ²	Obestavený prostor	m ³
3. Technické parametry: oboustranná úprava s oboustranným ohrázováním					

Skutečná délka (km)	Podélný sklon úpravy	Kapacita koryta Q...	Kategorie TBD	Cyklus prohlídek
1,060	3,7 ‰	41,4 m ³ /s – Q ₁₀₀ Mimo úsek ř.km 3,834 – 3,895 - 27,4 m ³ /s- Q ₂₀	IV.	1 x měsíčně
Souřadnice začátku a konce úseku		Začátek: (S-JTSK) Y: 551277, X: 1096763 Konec: (S-JTSK) Y: 550337, X: 1096451		
Příčný profil		<p>jednoduchý lichoběžník, sklony svahů 1:1,5 (koryto toku) – 1:2 (hráze), šířka ve dně 4 – 6 m, s oboustr. ohrázkováním – hráze š. v koruně 3 m, sklony svahů 1:2,</p> <p>Na PB došlo k odtěžení nevhodného materiálu a k provedení nové hráze v délce 1055. V úsecích 3,895 – 3,918 dle PD (dig.km 3,835-3,860, adm.km 3,785-3,810), 3,985 – 4,007 dle PD (dig.km 3,925-3,952, adm.km 3,890 – 3,917), byla hráz nahrazena betonovou zdí s kamenným obkladem tl. 250 mm, se sklonem líce 5:1, v úseku 4,431 – 4,450 dle PD (dig.km 4,370-4,415, adm.km 4,375-4,420) a 4,530 – 4,571 dle PD (dig.km 4,485-4,525, adm.km 4,480-4,520) tenkostěnnou ŽB zídou tl. 300 mm na bet. základu,</p> <p>v ř.km 3,971 – 3,985 dle PD (dig.km 3,912-3,925, adm.km 3,877-3,890), 4,030 – 4,080 dle PD (dig.km 3,968-4,018, adm.km 3,935-4,003), 4,112 – 4,140 dle PD (dig.km 4,020-4,060, adm.km 4,008-4,060) a 4,274 – 4,307 dle PD (dig.km 4,220-4,253, adm.km 4,216-4,249) byl vzdušný líc hráze nahrazen tenkostěnnou ŽB zídou</p> <p>Na LB hrázi byla provedena sanace pomístních průlehů. V rámci stavby bylo pomístně opraveno spárování stávající kolmé zdi do betonu, situované na LB v dig.km 3,775-3,855 (adm.km 3,710-3,810).</p>		
Opevnění		<p>Pať svahu v konkávně opevněna kam. rovinou z lom. kamene do 200 kg, v úsecích 3,745 – 3,820 dle PD (dig.km 3,700-3,770, adm.km 3,620-3,710), 3,948 – 3,958 dle PD (dig.km 3,895-3,905, adm.km 3,840-3,850), 4,050 – 4,075 dle PD (dig.km 4,060-4,085, adm.km 4,050-4,080), 4,135 – 4,145 dle PD (dig.km 4,145-4,155, adm.km 4,040-4,150), 4,285 – 4,540 dle PD (dig.km 4,230-4,490, adm.km 4,234-4,485) a 4,575 – 4,605 dle PD (dig.km 4,525-4,555, adm.km 4,520-4,550) na PB a 3,618 – 3,630 dle PD (dig.km 3,540-3,562, adm.km 3,425-3,470) na LB. Navazující úseky hrází na opěr. zdi opevněny na návodní straně na v. 1,55 m ve sklonu 1:1 kam. dlažbou do bet. opřenou o kam. patku s urovnáním a dále až po břehovou hranu ve sklonu 1:1,5 kam. rovinou v délce 5 m. Přechodové úseky opevněny kam. dlažbou do betonu ve sklonu 1:1 – 1:1,5 na výšku 1,55 m.</p>		
Ostatní objekty (stabilizační objekty v korytě, objekty v OH)		<p>V km 3,835 dle PD (dig.km 3,750, adm.km 3,680) byl proveden zděný kamenný práh 600/800 mm délky 4,5 m.</p> <p>V ř.km 3,677 dle PD (dig.km 3,615, adm.km 3,521); 3,708 dle PD (dig.km 3,675, adm.km 3,591); 3,805 dle PD (dig.km 3,740, adm.km 3,630); 4,061 dle PD (dig.km 4,061, adm.km 4,051) 4,153 dle PD (dig.km 4,100, adm.km 4,100); 4,402 dle PD (dig.km 4,365, adm.km 4,360); 4,622 dle PD (dig.km 4,562, adm.km 4,560) původní betonové stupně/prahy, okolo nichž bylo v rámci stavby doplněno stávající opevnění kamennou rovinou.</p> <p>V ř.km 3,875 – 3,915 dle PD (dig.km 3,810-3,850, adm.km 3,760-3,800) snížený přeliv opevněný kam. dlažbou do bet. v š. 2,1 m s navazujícím opev. kam. rovinou opřenou o zděný kam. práh</p> <p>Na LB v ř.km 3,916 dle PD (dig.km 3,855, adm.km 3,810) inundační hrázka o š. v koruně 3 m, sklonu vzdušného líce 1:2, sklonu návodního líce 1:1,5 o délce 159 m. Návodní svah opevněn kam. patkou do úrovně 300 mm pod korunu hrázky. Inundační hrázka je navázána na těleso silnice Horní Sukolom-Dlouhá Loučka.</p>		
Další údaje				
Poznámka (technické zhodnocení, opravy)				
Dokumentace (projekt)		„Oprava Oslavy v Dlouhé Loučce km 3,591 – 4,752“ z r. 1984 „Oslava, Dlouhá Loučka – rekonstrukce hrází PB“ z r. 2007		

Místo uložení dokumentace		Spisovna provozu Olomouc 2p01	
ZVM 1:50 000	Číslo: 14-44	Mapa 1: ...	Číslo: 14-44-08
Datum	Jméno a příjmení zpracovatele TK		Podpis
11.2.2016	Petr Zlámal		
Datum	Jméno a příjmení vedoucího provozu		Podpis
11.2.2016	Josef Holásek		